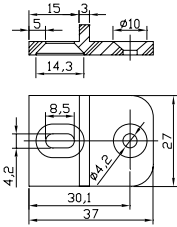
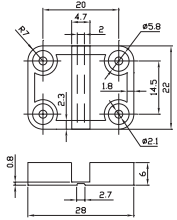


Аксессуары для корпусов



Кронштейны монтажные MF-001

- Предназначены для настенного крепления корпусов.
- Комплект состоит из четырех кронштейнов и четырех винтов.



Навесные петли EMP-001

- Петли предназначены для установки на корпуса серий G2xx и G3xx.
- Комплект состоит из двух петель.

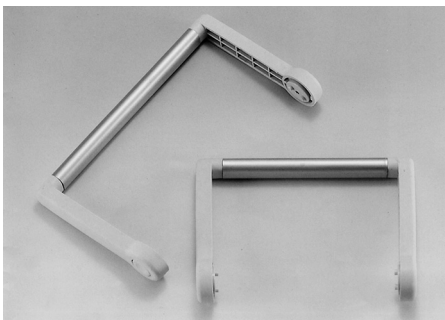
23-60



Платформы для крепления на корпус и последующего монтажа на DIN-рельс

Артикул	Размеры, мм
23-60	64 x 52
23-61	103.5 x 54

23-61



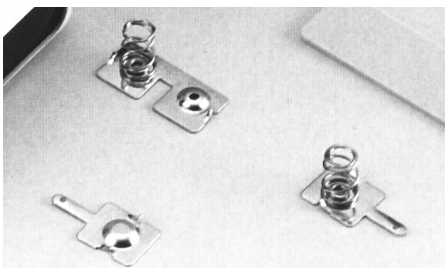
Откидные ручки

- Предназначены для крепления к корпусам G700-й серии.

Основные характеристики

- Надежное соединение.
- Любая длина ручки.
- Материал: Нейлон U.L.94-V2 и алюминиевая трубка.

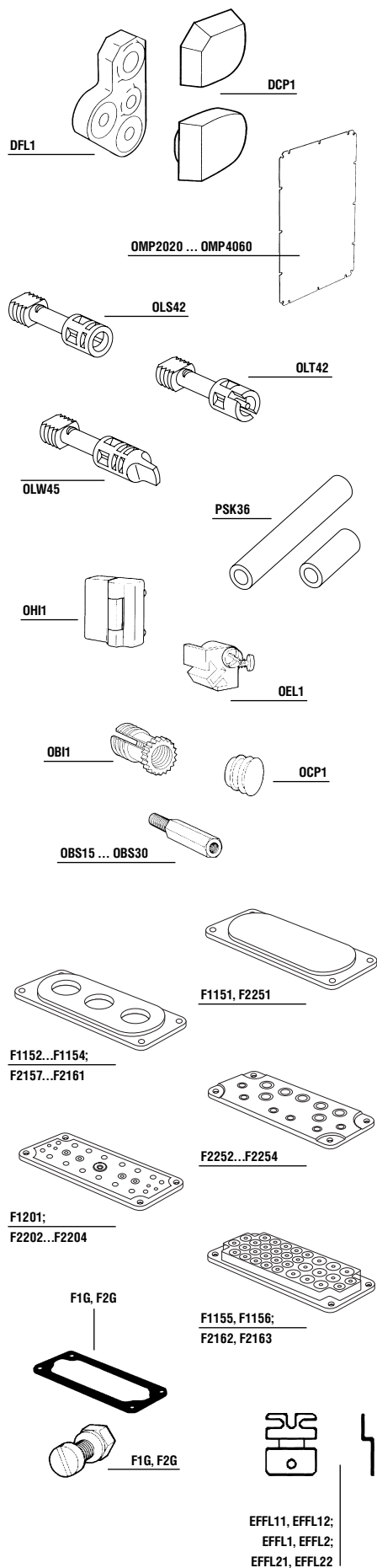
Артикул	Описание
G1600140	ручка для корпусов: G738, G767, G768
G1600225	ручка для корпуса G747
G1600260	ручка для корпуса G758
G1600095	ручка для корпусов: G760, G761, G762
G1600156	ручка для корпусов: G763, G764, G765
G1600200	ручка для корпусов: G769, G770, G771



Набор электроконтактов для батарей питания типа "AA"

- Предназначены для установки в корпуса, имеющие батарейный отсек.

Аксессуары для корпусов



Артикул	Описание	Размеры, мм
Для корпусов CUBO D		
DFL1	Кронштейн монтажный, 4 шт.	33 x 21 x 9.5
DLS1	Винт для крепления крышки, короткий	4 x 18/10
DLS2	Винт для крепления крышки, длинный	4 x 50/10
DMS1	Винт для монтажа	3 x 7
DCP1	Заглушка для крышки	
Для корпусов CUBO C, O, W		
OMP2020	Монтажная панель, гальванизированная сталь	160 x 160 x 1.5
OMP2030	Монтажная панель, гальванизированная сталь	160 x 260 x 1.5
OMP2040	Монтажная панель, гальванизированная сталь	160 x 360 x 1.5
OMP3030	Монтажная панель, гальванизированная сталь	260 x 260 x 1.5
OMP3040	Монтажная панель, гальванизированная сталь	260 x 360 x 1.5
OMP3060	Монтажная панель, гальванизированная сталь	260 x 560 x 1.5
OMP4060	Монтажная панель, гальванизированная сталь	360 x 560 x 1.5
OLS42	Винт пластиковый	14 x 42
OLW55	Винт пластиковый, с головкой	14 x 55
OLT42	Винт пластиковый, под специальный ключ	14 x 42
OLT42 KEY	Специальный ключ для OLT42	50 x 50
OHI1	Петли навесные	40 x 50 x 16.5
OFL1	Кронштейн монтажный, 4 шт.	19 x 40 x 35.5
OCP1	Заглушка для крышки, полиэтилен	Ø15/17 x 11
OEL1	Фиксатор уровня, с винтом M5	19/19 x 14
OBI1	Резьбовая вставка M3, для монтажных приливов, бронза	
OBS15	Стойка 15 мм, с винтом M5, сталь	15 x 8
OBS20	Стойка 20 мм, с винтом M5, сталь	20 x 8
OBS30	Стойка 30 мм, с винтом M5, сталь	30 x 8
PSK36.050	Распорная втулка 5 мм, алюминий	Ø10/6 x 5
PSK36.085	Распорная втулка 8.5 мм, алюминий	Ø10/6 x 8.5
PSK36.100	Распорная втулка 10 мм, алюминий	Ø10/6 x 10
PSK36.120	Распорная втулка 12 мм, алюминий	Ø10/6 x 12
PSK36.150	Распорная втулка 15 мм, алюминий	Ø10/6 x 15
PSK36.200	Распорная втулка 20 мм, алюминий	Ø10/6 x 20
PSK36.250	Распорная втулка 25 мм, алюминий	Ø10/6 x 25
PSK36.300	Распорная втулка 30 мм, алюминий	Ø10/6 x 30
F1151	Фланцевая панель, сплошная, без уплотнителя	137 x 48
F2251	Фланцевая панель, сплошная, с уплотнителем	216 x 86
F1152	Фланцевая панель, 3 x PG16, без уплотнителя	137 x 48
F1153	Фланцевая панель, 3 x PG21, без уплотнителя	137 x 48
F1154	Фланцевая панель, 3 x PG29, без уплотнителя	137 x 48
F2157	Фланцевая панель, 3 x PG21 + 4 x PG16, с уплотнителем	216 x 86
F2158	Фланцевая панель, 2 x PG29 + 6 x PG16, с уплотнителем	216 x 86
F2159	Фланцевая панель, 2 x PG36 + 4 x PG16, с уплотнителем	216 x 86
F2160	Фланцевая панель, 8 x PG16, с уплотнителем	216 x 86
F2161	Фланцевая панель, 10 x PG11, с уплотнителем	216 x 86
F2252	Фланцевая панель, выбивные фланцы,	
	7 x PG11 + 7 x PG9/16, с уплотнителем	216 x 86
F2253	Фланцевая панель, выбивные фланцы,	
	2 x PG21/29/36 + 2 x PG9/16 + 1 x PG11, с уплотнителем	216 x 86
F2254	Фланцевая панель, выбивные фланцы,	
	5 x PG16/21 + 2 x PG11, с уплотнителем	216 x 86
F1201	Фланцевая панель, мембранная, 5 x Ø7...30, EDPM	138 x 48
F2202	Фланцевая панель, мембранная, 25 x Ø5...26, EDPM	216 x 84
F2203	Фланцевая панель, мембранная, 35 x Ø5...26, EDPM	216 x 84
F2204	Фланцевая панель, мембранная, 3 x Ø24...60, EDPM	216 x 84
F1155	Фланц. панель, мембранная, 3 x Ø21 + 4 x Ø15, TPE, без уплотнителя	135 x 47
F1156	Фланц. панель, мембранная, 4 x Ø16 + 6 x Ø13, TPE, без уплотнителя	135 x 47
F2162	Фланцевая панель, мембранная, 3 x Ø30 + 6 x Ø18 + 16 x Ø14, TPE	226 x 87
F2163	Фланцевая панель, мембранная, 9 x Ø18 + 24 x Ø14, TPE	226 x 87
F1G	Уплотнитель самоклеющийся, для фланцевых панелей	137 x 48
F2G	Уплотнитель самоклеющийся, для фланцевых панелей	216 x 84
F1PA25	Винт для монтажа фланцевых панелей, полиамид, 4шт.	M6 x 25
F2PA30	Винт для монтажа фланцевых панелей, полиамид, 4шт.	M8 x 30
F2SS30	Винт для монтажа фланц. панелей, сталь, пласт. головка, 4шт.	M8 x 30
Для корпусов CUBO E, F		
EFFL11	Кронштейн монтажный, высота 10мм, гальванизированная сталь, 4шт.	
EFFL12	Кронштейн монтажный, высота 40мм, гальванизированная сталь, 4шт.	
EFFL1	Кронштейн монтажный, высота 10мм, ALSI 304, 4шт.	
EFFL2	Кронштейн монтажный, высота 40мм, ALSI 304, 4шт.	
EFFL21	Кронштейн монтажный, высота 10мм, ALSI 316, 4шт.	
EFFL22	Кронштейн монтажный, высота 40мм, ALSI 316, 4шт.	